

班別:6\_\_\_\_\_

姓名:\_\_\_\_\_ ( )

日期:\_\_\_\_\_

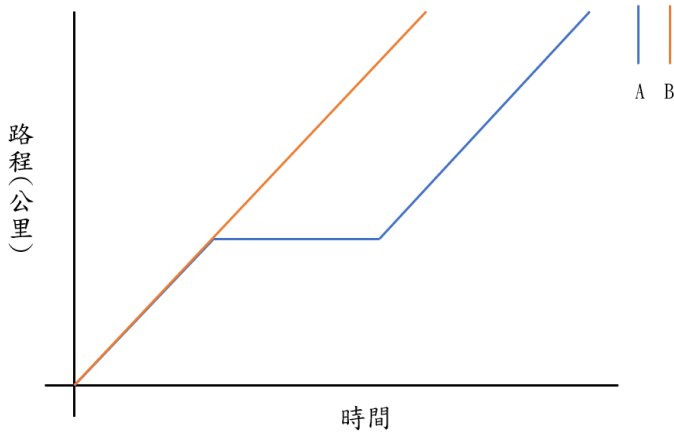
配對下列四個情境所對應的行程圖，於行程圖填上對應的中國數字。

情境一:學校旅行日，兩輛旅遊巴士正載著六年級學生由學校到上水公園遊玩

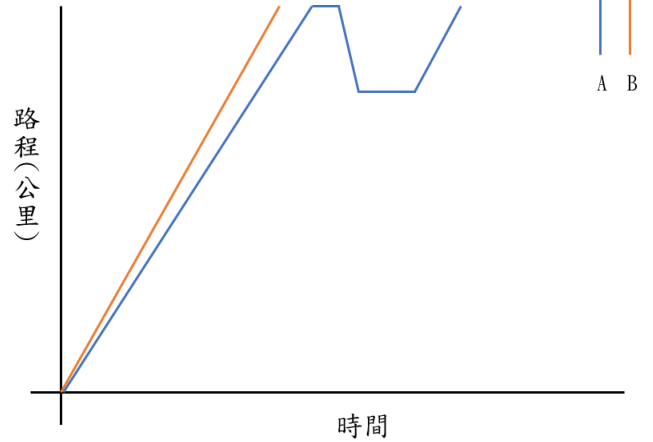
情境二:小明和小美各自駕車由家出發到海洋公園，途中小明的車子因輪胎爆裂要停下來更換，因此較小美遲到達目的地

情境三:兩個旅行團由機場出發前往香港太空館，其中旅遊巴 A 於到達後發現油箱快沒油了，決定先回油站加油，再到香港太空館接回遊客到下一個景點

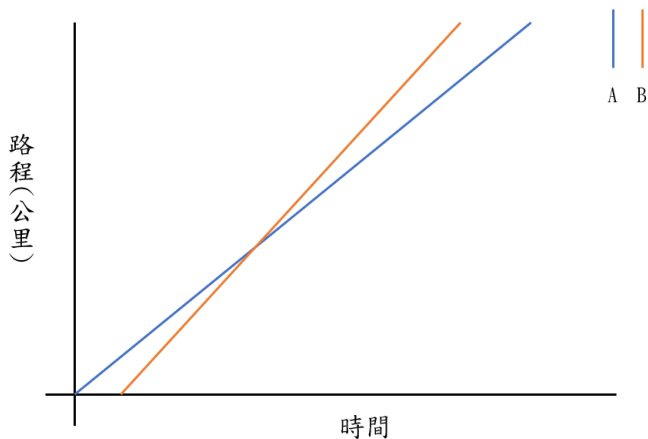
情境四:陳先生的車子正想由隧道出口 A 進入隧道到達隧道出口 B，於進入隧道前，他看到黃先生的車子正由隧道出口 B 經隧道到達隧道出口 A，因此他先把車子停靠一旁，待黃先生的車子過了隧道後，才繼續行車



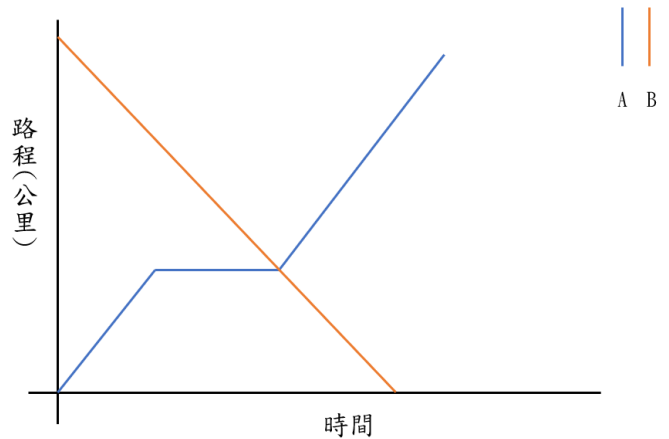
這是情境\_\_\_\_\_的行程圖。



這是情境\_\_\_\_\_的行程圖。



這是情境\_\_\_\_\_的行程圖。



這是情境\_\_\_\_\_的行程圖。

