

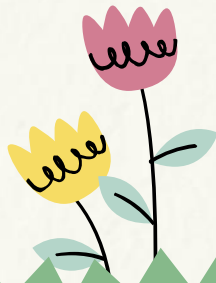


「推動正向教育 邁向全人發展」計劃
總結分享會

裝備幼兒樂於面對挑戰及培育正面價值觀
分享環節 I - 場次 : AE
14:30-15:05



鄰舍輔導會粉嶺幼兒園





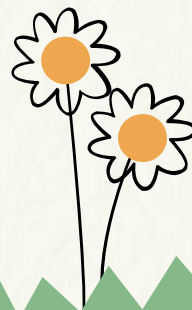
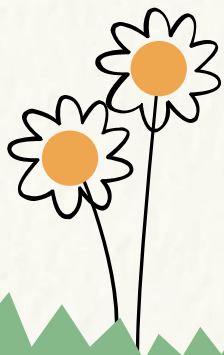
粉嶺幼兒園



正向繪本學習旅程

困難與堅毅

低班





教學前的觀察

疫情長時間停面授課，復課後教師觀察到幼兒的需要

容易放棄

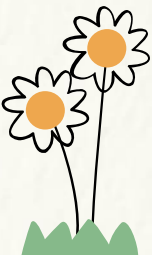
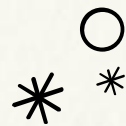
只選擇做得到的事情

表達動機低

以眼神尋求協助

自理能力弱

扭開水樽蓋也做不到





「創意阿豆」繪本結構

起

麥斯發現爆谷桶正在尋找父母的阿豆，嘗試幫助阿豆在家裡尋找父母。



承

麥斯帶著阿豆外出四處搜尋父母，但未能成功。



轉

麥斯與阿豆用不同的方法找父母，發揮自己的本領成為創意阿豆



合

阿豆以樂觀積極的心態去面對找父母遇到的困難，最終以出乎意料之外的方式與父母團聚。

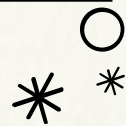




總目標



- **知識**：認識 日常面對的困難 和情緒、認識每人也有不同的情緒
認識 解決困難的方法、認識可以尋求協助的對象
認識尋求協助的合宜方式及語句、認識令自己開心的方法
- **技能**：觀察及辨識不同的情緒、運用不同方法解決困難
用合宜的語句尋求協助、以說話向幫助我們的人 表達謝意、
表達 鼓勵自己及他人 的說話
- **態度**：接納自己有不同的情緒、願意以 正面積極的態度面對困難
願意接受別人的協助、願意 接受挑戰、樂於幫助別人





副題1

阿豆
與我的困難

- 阿豆的困難和情緒

遊戲挑戰區



副題2

我有辦法

- 面對困難的解決方法、情緒和態度

自理挑戰區

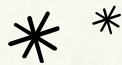


副題3

跨越障礙賽

- 成功跨越困難的感受

體能挑戰日



遊戲挑戰區



粉嶺幼兒園*



挑戰不同遊戲

老師語言、回饋

團討、練習、動動腦、探索

挑戰成功、
超越自己



如何令幼兒願意堅持練習？

鼓勵說話 (口頭及視覺提示)



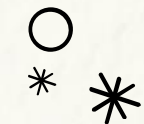
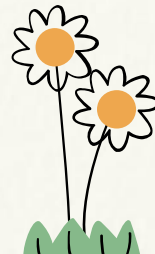
難度調節(加入計時器)



獎勵 (龍虎榜)



合作(組隊挑戰)





連繫故事情節 與 幼兒需要



阿豆的困難



幼兒日常面對的困難

容易放棄

表達動機低

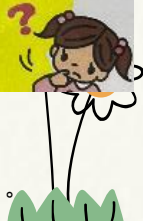
自理能力弱

我的寶寶在家中遇到的困難是：

- 說話能力不足，有時無法表達自己意思，需大人猜測。
- 遇到困難時，嘗試了2-3次仍不成功，就會失望，採取放棄心態。有時會哭，或想大人幫忙。

我的寶寶在家中遇到的困難是：

家裏遇到困難通常會自己先解
 解不開時或請爸爸或請大人協助，
 而一些在學校會做的東西回到家裏不
 會做，例如自己吃飯，做功課，收拾玩
 具...





有難同當

在課室張貼



粉嶺幼兒園



扭開水樽蓋



自己睡覺

幼兒提出

家長觀察

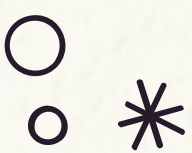
展示幼兒面對的困難：

- > 認清大家的目標
- > 互相鼓勵
- > 提醒幼兒練習



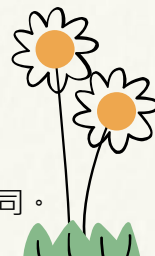
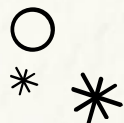


自理挑戰區





解決困難有辦法－學校練習篇





解決困難有辦法－學校練習篇



練習後的團討：

- 以影片展示幼兒練習的情況
- 幼兒分享感受
- 成功/不成功的原因
- 分享成功的方法
- 鼓勵的說話



體能挑戰日



容易放棄



進行挑戰的時候，我覺得好期待！



體能挑戰日



表達動機低



你加油啦，再試吓就得。

家長回饋



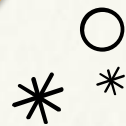
鄰舍輔導會粉嶺幼兒園

派出:29 份

收回:28 份

K2 《創意阿豆》繪本活動家長問卷調查

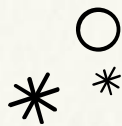
	非常同意	同意	不同意	非常不同意
Q5 當幼兒遇到困難時，他們願意努力克服困難，不會輕易放棄。	3(11%)	24(85%)	1(4%)	0



教師反思



- ✓ 老師心態轉變，給予幼兒實踐的機會
- ✓ 正面欣賞幼兒在過程中付出的努力並在過程中給予具體的肯定
- ✓ 考慮疫情的影響下，調整幼兒的能力和需要去設計活動
- ✓ 結合家長的力量，推動積極參與
- ✓ 小朋友學習動機提升，帶出整體積極、正向的氣氛





Thank you!!

