



東華三院

Tung Wah Group of Hospitals

何玉清教育心理服務中心

Ho Yuk Ching  
Educational Psychology  
Service Centre



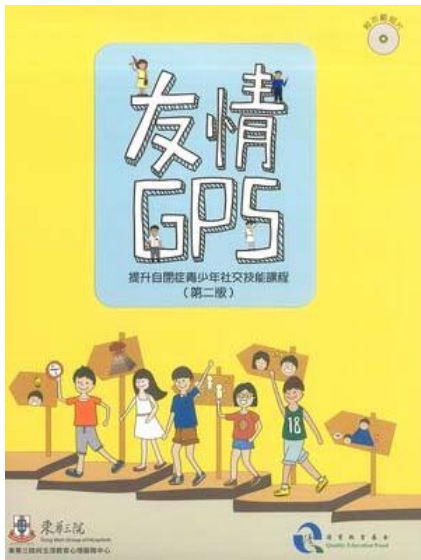
優質教育基金  
Quality Education Fund

優質教育基金主題網絡計劃

# 《中學生社交技能發展GPS》 分享會 (2023-2024)



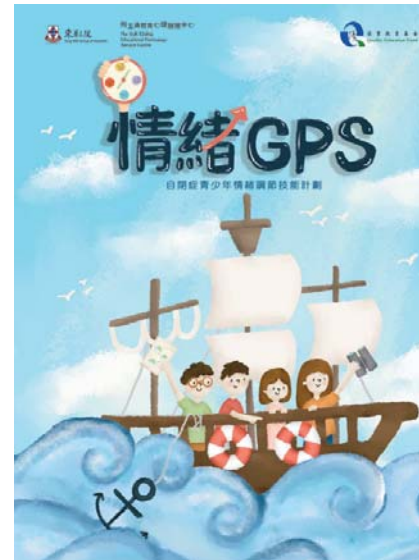
# 整合GPS系列支援計劃



2014-2016年



2018-2020



2021-2022年



中學生社交技能  
發展GPS

2022-2027年

# 計劃內容



班課教育



小組訓練



教師培訓

# 計劃簡介及成效分享

班課：社交技能及性與關係教育

小組訓練：友情GPS及愛情GPS

東華三院何玉清教育心理服務中心

陳詠恩姑娘（臨床心理學家）

# 2023-24年度計劃現況

## 參與學校

### 核心學校：7間

- 東華三院邱子田紀念中學
- 東華三院吳祥川紀念中學
- 炮台山循道衛理中學
- 基督教女青年會丘佐榮中學
- 博愛醫院陳楷紀念中學
- 聖公會蔡功譜中學
- 聖母無玷聖心書院

### 夥伴學校：4間

- 中聖書院
- 官立嘉道理爵士中學  
(西九龍)
- 香海正覺蓮社佛教馬錦燦  
紀念英文中學
- 香港華人基督教聯會真道  
書院

### 網絡學校：6間

- 中華聖潔會靈風中學
- 東華三院呂潤財紀念中學
- 東華三院陳兆民中學
- 港島民生書院
- 萬鈞匯知中學
- 潮州會館中學

按學校中文名筆畫排列



# 支援策略

## 核心學校

- 班課
- 小組
- 教師培訓及諮詢

## 夥伴學校

- 小組
- 教師培訓及諮詢

## 網絡學校

- 發展校本資源
- 教師支援及諮詢



# 計劃成效：班課（學生自評）

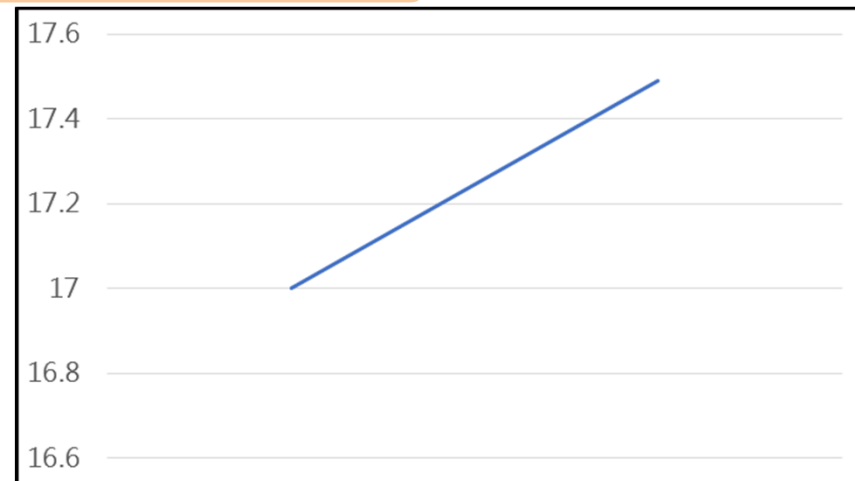
學生的態度：尊重及同理心

## 量度指標

- 5 條相關問題
- 總分：0-20

### 例子

- 我認為別人的感受都是值得被尊重的
- 我理解每個人的感受都可以不一樣



前測	後測
17 (3.01)	17.49 (3.13)

$t(508)=3.29, p<0.001$

評估工具：團隊因應課程內容而設計問題

統計學上顯著進步

# 計劃成效：班課（學生自評）

## 學生的社交適應

### 量度指標

- 6條相關問題
- 總分：0-24

### 例子

對於在學校的社交適應狀況（如朋輩相處、交友，維繫友誼等），我覺得：

- 有多滿意？
- 有多大信心能有效應付？

評估工具：團隊因應課程內容而設計問題



前測	後測
16.09 (3.86)	17.34 (4.02)

$$t(498)=5.92, p<0.001$$

統計學上顯著進步



# 計劃成效：班課（學生自評）

## 學生的社交技巧知識

### 量度指標

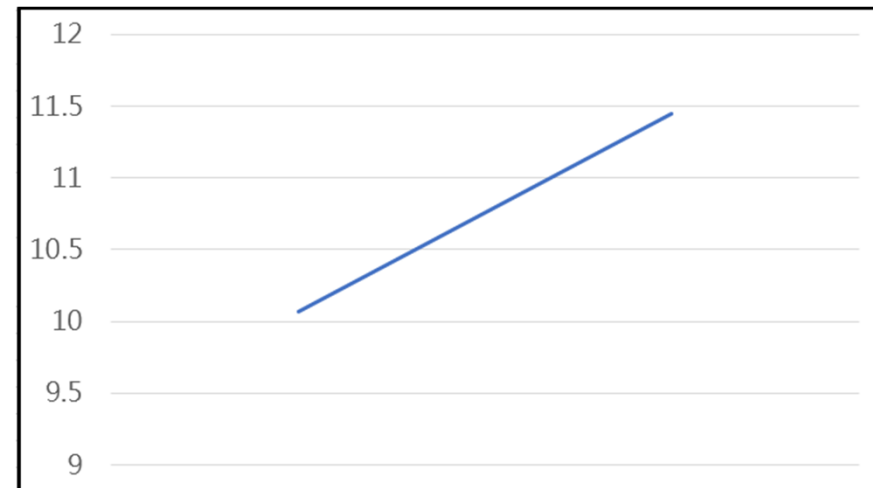
- 16條與課題相關的MC題目
- 總分：0-16

### 例子

以下哪種方法可以幫助阻止網絡欺凌的蔓延？

- A. 保持冷靜，離開現場
- B. 在討論區的罵戰中高調地支持受害者
- C. 關心和陪伴受害者
- D. 尋求信任的成年人協助

評估工具：團隊因應課程內容而設計問題



前測	後測
10.07 (2.74)	11.45 (2.89)

$t(442)=11.31, p<0.001$

統計學上顯著進步

## 學生在班課中的得著

(二) 在這節班課中，我最大的得著 / 欣賞之處是...

我學會了要懂得包容他人，欣賞他人！

(二) 在這節班課中，我最大的得著 / 欣賞之處是...

更懂得如何在網絡上保護自己

(二) 在這節班課中，我最大的得著 / 欣賞之處是...

學習了如何同朋友化解紛爭。

(二) 在這節班課中，我最大的得著 / 欣賞之處是：

讓我學會如何在青春期的保持日常衛生

(二) 在這節班課中，我最大的得著 / 欣賞之處是：

我明白如何發掘自己的特質

(二) 在這節班課中，我最大的得著 / 欣賞之處是：

我更加了解到自己對戀愛的期望。

(二) 在這節班課中，我最大的得著 / 欣賞之處是...

知道發生性行為的後果和如何拒絕

# 計劃成效：GPS小組（學生自評）

## 學生的社交適應

### 量度指標

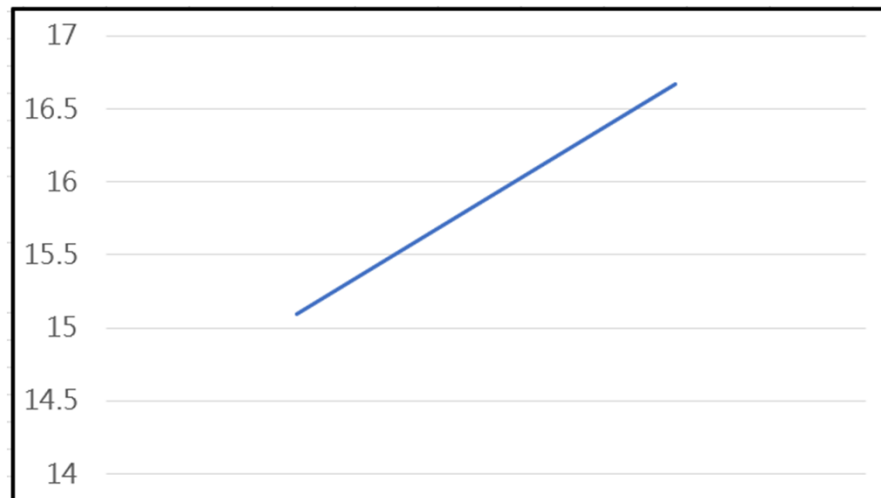
- 6條相關問題
- 總分：0-24

### 例子

對於在學校的社交適應狀況（如朋輩相處、交友，維繫友誼等），我覺得：

- 有多滿意？
- 有多大信心能有效應付？

評估工具：團隊因應課程內容而設計問題



前測	後測
15.09 (5.01)	16.67 (4.63)

$t(53)=2.65, p=0.01$

統計學上顯著進步

# 計劃成效：小組（學校人員評估）

## 學生的社交行為表現

### 量度指標

- 10條相關問題
- 總分：10-50

### 例子

學生有多能夠：

- 與別人維持恰當的社交距離？
- 準確地解讀社交提示？
- 可以自發地解決困難？

評估工具：團隊因應課程內容而設計問題



前測	後測
33.39 (7.01)	36.85 (7.47)

$t(40)=5.39, p<0.001$

統計學上顯著進步

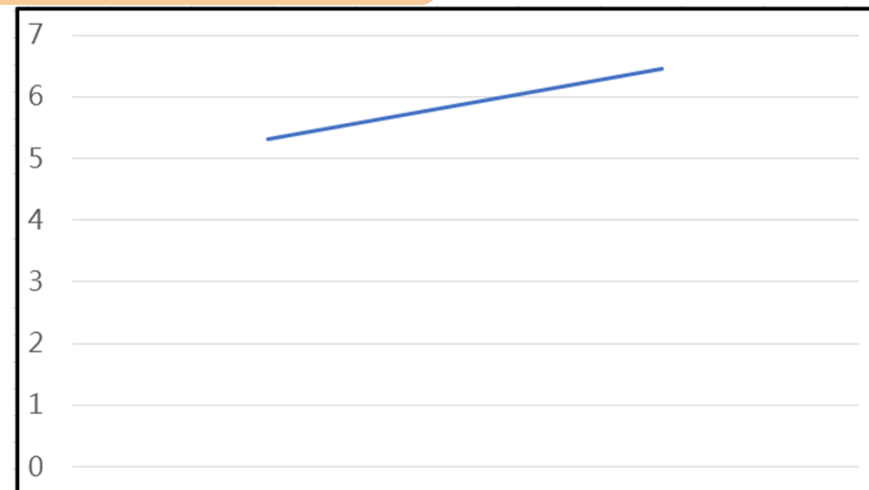
# 計劃成效：小組（學校人員評估）

## 學生整體的的社交適應指數

### 量度指標

- 1條問題
- 總分：0-10

學生整體的社交適應指數有多高？



前測	後測
5.32 (1.89)	6.46 (1.73)

$t(40)=5.84, p<0.001$

評估工具：團隊因應課程內容而設計問題

統計學上顯著進步

# 校本經驗分享（一）

## 班課：如何支援學生性與關係的成長需要

基督教女青年會丘佐榮中學

莊俊毅老師（生命教育委員會主任）

陳德妍老師（生命教育委員會及輔導委員會副主任）

東華三院何玉清教育心理服務中心

余仲娟姑娘（計劃統籌社工）



## 中一至中三級班課

1 每班 6 節

2 每節至少 50 分鐘

3 4 個指定主題\*及  
2 個校本主題



目標：培養學生建立「尊重」及「同理心」的價值觀

# 班課主題

## 社交技巧

群組相處\*

處理衝突 / 欺凌\*

電子通訊

想人所想

情緒管理

雙向溝通

## 性與關係教育

青春期（生理）\*

青春期（心理）\*

性與媒體

戀愛及約會：  
尋找對象、培養感情

戀愛暴力：  
處理爭執、分手

親密界線



# 學校「性教育」 支援策略



## 學校「性教育」支援策略



配合不同年級學生的成長需要，安排不同主題

持開放態度，引導學生理性討論及思考

# 基督教女青年會丘佐榮中學：班課主題

指定主題

群組相處\*

處理衝突 / 欺凌\*

青春期（生理）\*

青春期（心理）\*



校本主題

雙向溝通

戀愛及約會：  
尋找對象、培養感情



commitment



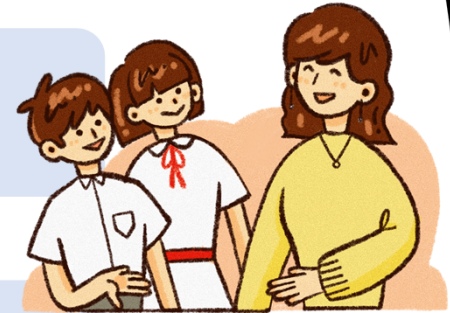
passion



intimacy

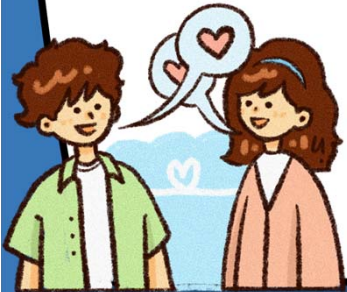
# 學生成長過程中的性與關係疑惑

中一學生沒有正確途徑認識相關知識



及早教育相關知識，能夠起到預防作用

三節班課主題配合學生不同的成長需要







怎樣獲取女同  
學子好感?  
如何和異性相處?

## 學生成長過程中 對性與關係疑惑

我的大部分朋友都來了月經，  
也就只有我還沒來，算正常嗎？



# 教師的角色



透過班課，班主任更容易與學生建立關係

成為計劃的網絡學校，持續運用班課教材

在不同的年級教授學生相關的知識

# 校本資源建立

2023 - 2024

## 核心學校

- 班課
- 小組
- 教師培訓及諮詢



2024 - 2025

## 網絡學校

- 發展校本資源
- 教師支援及諮詢

持續緊密合作  
發展更加豐富的校本資源

## 校本經驗分享 (二)

社交小組：如何發展校本訓練資源支援學生社交發展

中華聖潔會靈風中學

林咏珊姑娘 ( 學生輔導員 )

東華三院何玉清教育心理服務中心

陳楚雯姑娘 ( 計劃註冊社工 )

# 計劃小組



性與關係教育小組

- 人數：6-8
- 對象：懷疑/確診的自閉症學生
- 節數：共10節（每節1小時15分鐘）
- 導師：1位計劃社工+1-2位校內人員

# 小組內容

- 1 認識青春期
- 2 個人及社會文化
- 3 戀愛及約會
- 4 性相關行為

尊重

安全



# 小組大原則

開明

正面

事實為本

就地取材

介入模式

視覺支援

影像示範

工序分析

演練

# 中學生性與關係教育

全面及準確的性教育

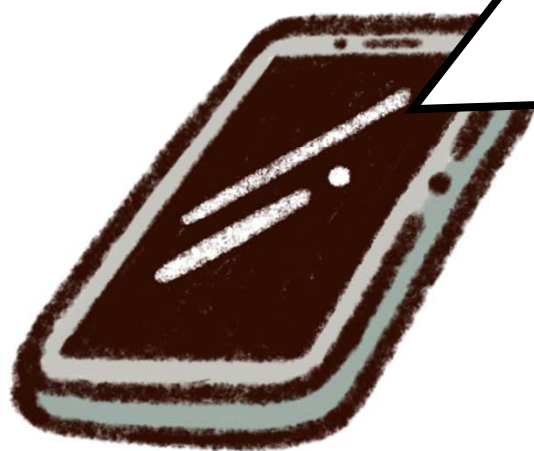
不會助長青少年不恰當的行為

作出知情決定

反而會讓他們：

避免過早的性行為

減低受到性侵犯風險



- 學生近年多了使用社交媒體
- 在網上接觸到的「性與關係」資訊未必正確
- 坊間針對ASD學生的「性與關係教育」教材不多

## 家校合作使小組順利開展

家長對學校有信任，放心讓  
子女參加小組

曾在家長日提及這個小組，  
有幾位家長都表示好希望子  
女參加



# 小組內容適合不同年紀的學生

組員來自不同的年級，最小的中一，最大的中五

在小組前先了解學生是否有興趣，留意他們的需要



# 「如果我都尷尬，學生就更尷尬，不敢討論」



了解自己對「性與關係教育」的想法

學生感好奇是正常的

讓學生知道「性與關係」能大方得體地討論和學習



# 給教學人員的專業培訓



深入了解教材內容  
和帶領技巧

與其他學校人員交流

增加在校內使用教材的信心

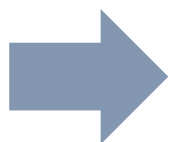
專業培訓

+

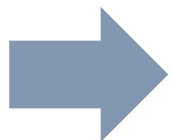
教材

+

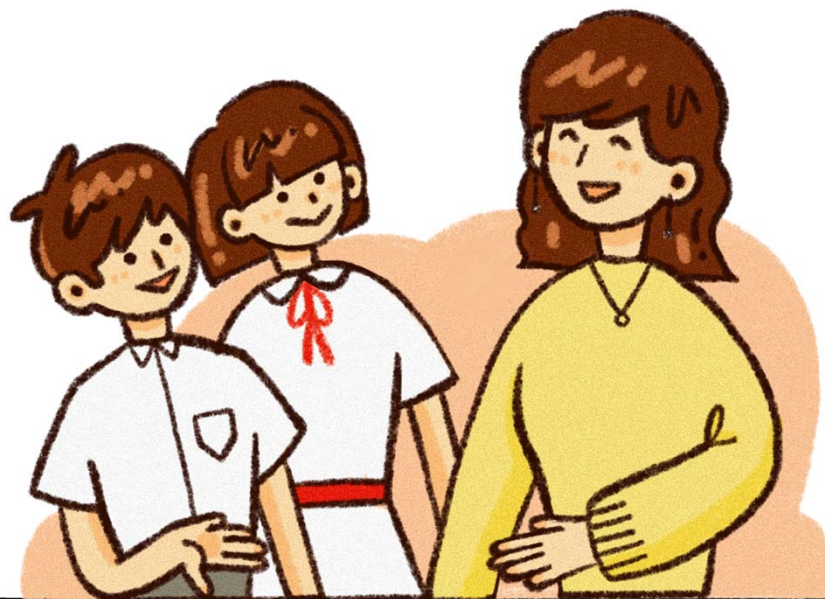
合作帶小組的經驗



建立校本資源



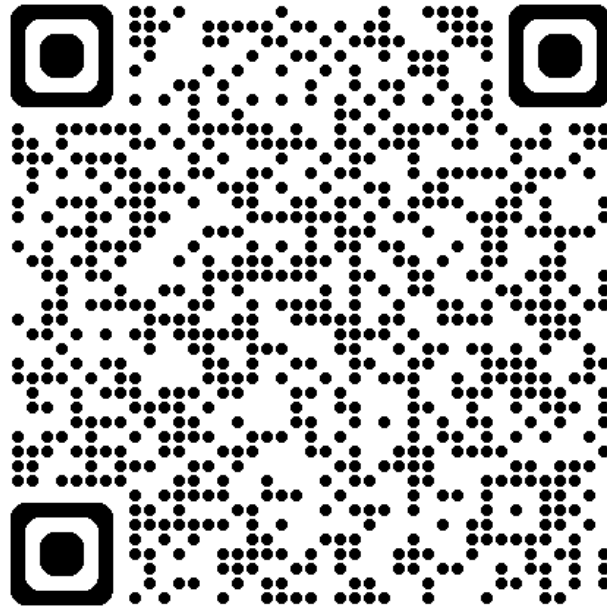
有信心繼續在校內  
運用教材支援學生



- 問答時間 -



- 活動問卷 -



**謝謝參與!**