

Reserve for Live Picture

## 校本經驗分享（二）

# 社交小組：如何建立校本訓練內容

炮台山循道衛理中學

麥翠紅老師（特殊教育需要統籌主任）

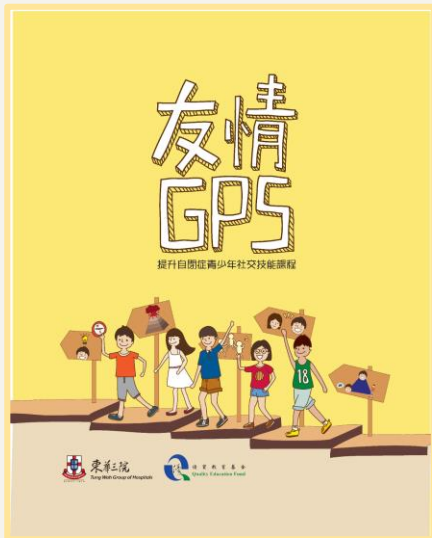
楊彩司姑娘（教學助理）

東華三院何玉清教育心理服務中心

趙燁姑娘（計劃註冊社工）

# - 計劃小組 -

Reserve for Live Picture



社交技能小組

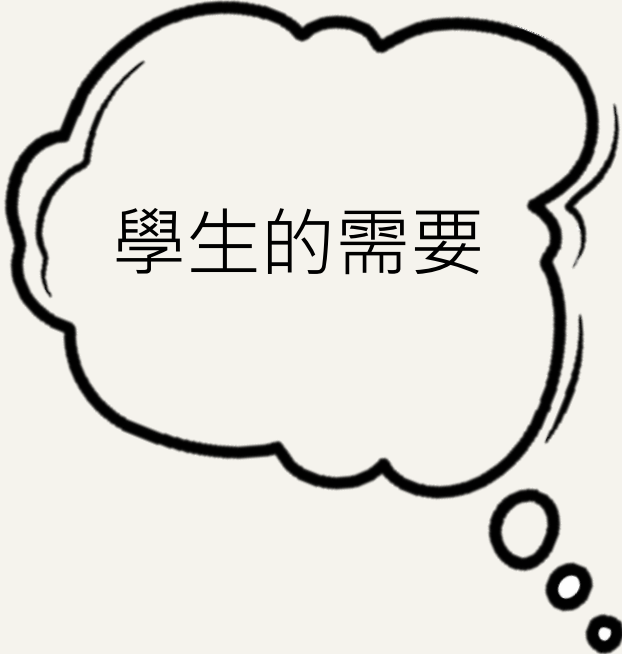


性與關係教育小組

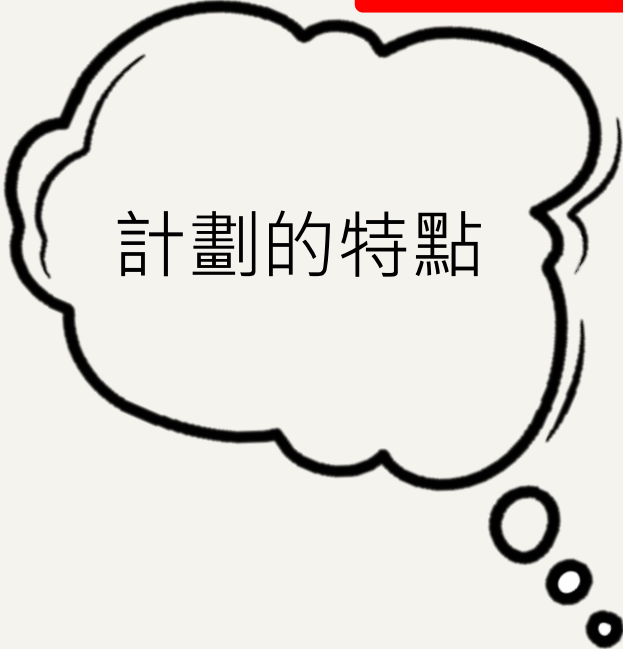
- 人數：6-8
- 對象：初中懷疑/確診的自閉症學生
- 節數：共10節（每節1小時15分鐘）
- 導師：1-2位社工+1位校內人員

# - 炮台山循道衛理中學 -

Reserve for Live Picture



學生的需要



計劃的特點

# - 校本訓練建立：計劃團隊 + 學校 -

Reserve for Live Picture

小組前

諮詢會議：瞭解學校期望和學生背景並進行組前篩選

小組中

與學校人員緊密溝通，彈性調節小組內容和安排，使其更加貼合學生的興趣和需要。

小組後

檢討會議：檢討小組的成效，並討論需跟進的事項。

團隊整理及發放校本小組教材予學校，並討論來年合作模式。



# - 小組單元 -

Reserve for Live Picture



辨識  
情緒

情緒金三角



雙向  
溝通

開展話題/延續對話/  
轉換話題/完結話題



群組  
相處

辨別朋友/群組對話



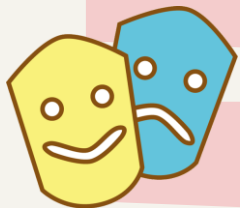
處理  
衝突

解決困難/面對欺凌

# - 小組流程 -

Reserve for Live Picture

熱身遊戲



重覆小組規矩 + 回顧上節內容

主題教學：社交技巧（短片、圖像、討論）

練習活動（角色扮演、分組溝通、朋輩學習）

總結重點 + 回饋小組表現 + 正面增強

介入模式

視覺支援  
影像示範  
工序分析  
演練



# - 層層遞進的介入模式 -

Reserve for Live Picture

## 1. 介紹技巧

面部表情



語調



肢體動作

情緒金三角

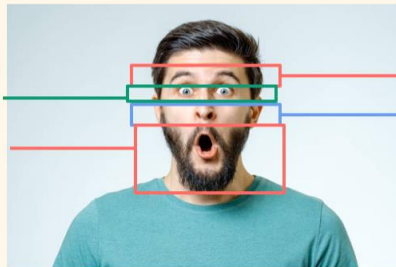
## 2. 影片示範



## 面部表情掃描器-驚訝

眼皮向上拉緊，  
眼睛張大，看到眼  
珠上下的眼白

下顎向下，放鬆  
地張開口



眉毛向上彎曲

鼻孔擴張

## 3. 工序分析

# 情緒金三角

面部表情



語調



肢體動作



## 手手腳腳大電視



LEVEL 2

- 每一回合由一位組員負責做肢體動作 (\*主角)
- 主角抽選一張情緒詞語卡(厭惡·驚訝·自豪·尷尬·內疚)
- 主角以肢體動作和面部表情表示特定的情緒
- 其他組員猜猜所見到的是哪一種情緒
- 組員猜中便得分，越多組員猜中主角得分越多



## 4. 學生演練



視覺提示

層層遞進的介入讓學生更加容易理解和掌握所學的技巧。



Reserve for Live Picture



學生更有信心去演練！





組員互相合作，  
溝通增加，衝  
突減少

## 解決困難：保護餅乾條



Reserve for Live Picture



正面的小組氛圍讓組員  
願意接受挑戰和新事物。

## 電子通訊：即時練習





結構性的小組鋪排



層層遞進的介入模式



與學校緊密合作

Reserve for Live Picture

心智解讀能力



社交技巧和信心



學校



Reserve for Live Picture

計劃團隊